

**LEGENDA SCARICHI**

TUBAZIONE DI RACCOLTA ACQUE NERE IN PEAD ALL'INTERNO DEI FABBRICATI CONFORME UNI EN 1519 - TRATTI INSTALLATI A VISTA O ENTRO MASCHERAMENTO.

TUBAZIONE DI RACCOLTA ACQUE NERE IN PEAD ALL'INTERNO DEI FABBRICATI CONFORME UNI EN 1519 - TRATTI INSTALLATI SOTTO TRACCE A PARETE O PAVIMENTO.

TUBAZIONE DI VENTILAZIONE SCARICHI ACQUE NERE IN PEAD ALL'INTERNO DEI FABBRICATI CONFORME UNI EN 1519 - TRATTI INSTALLATI A VISTA O ENTRO CONTROSOFFITTO.

COLONNA DI SCARICO.

POZZETTO IN CEMENTO ARMATO CON CHIUSINO SIGILLANTE.

**NOTA BENE**

RETE SCARICHI COME DA DOCUMENTAZIONE PROGETTUALE VISIONABILE PRESSO L'ARCHIVIO GENERALE DEL COMUNE DI TRIESTE; E' PREVISTO, OVE NECESSARIO PER L'ADEGUAMENTO DEI CIRCUITI ESISTENTI ED IN FUNZIONE DEL PROGETTO PRELIMINARE ARCHITETTONICO, IL RIFACIMENTO DELLE DIRAMAZIONI DI SCARICO DAGLI APPARECCHI UTILIZZATORI ALLE DISTRIBUZIONI ESISTENTI.

**LEGENDA IDRICO SANITARIO**

TUBAZIONE CIRCUITO IDRICO SANITARIO FREDDO IN ACCIAIO ZINCATO CONFORME UNI 10255 SERIE MEDIA D UNI 7287 CON ZINCATURA SECONDO UNI 10240.

TUBAZIONI INSTALLATE A VISTA A FILO SOFFITTO (ENTRO CONTROSOFFITTO) E SOTTOTRACCE NELLE DISCESE AL MISCELATORE TERMOSTATICO -

TUBAZIONE CIRCUITO IDRICO SANITARIO CALDO IN ACCIAIO ZINCATO CONFORME UNI 10255 SERIE MEDIA D UNI 7287 CON ZINCATURA SECONDO UNI 10240.

TUBAZIONI INSTALLATE A VISTA A FILO SOFFITTO (ENTRO CONTROSOFFITTO) E SOTTOTRACCE NELLE DISCESE AL MISCELATORE TERMOSTATICO -

TUBAZIONE CIRCUITO RICICLO IDRICO SANITARIO CALDO IN ACCIAIO ZINCATO CONFORME UNI 10255 SERIE MEDIA D UNI 7287 CON ZINCATURA SECONDO UNI 10240.

TUBAZIONI INSTALLATE A VISTA A FILO SOFFITTO (ENTRO CONTROSOFFITTO) E SOTTOTRACCE NELLE DISCESE AL MISCELATORE TERMOSTATICO -

TUBAZIONE CIRCUITO ACQUA FREDDA IDROSANITARIA IN MULTISTRATO, DA ISOLARE SECONDO D.P.R. 412/93 E S.M.I. E CON BARRIERA ANTICONDENSA:

- DEL TIPO IN ROTOLO PREISOLATE E SENZA GUINZIONI, FINO A DIAMETRO ESTERNO 32 mm;

- DEL TIPO IN VERGA CUI APPLICARE L'ISOLAMENTO, PER DIAMETRI ESTERNO >32 mm;

- TUBAZIONE INSTALLATA A VISTA A FILO SOFFITTO (ENTRO CONTROSOFFITTO) E SOTTOTRACCE NELLE DISCESE AGLI APPARECCHI UTILIZZATORI

TUBAZIONE CIRCUITO ACQUA CALDA IDROSANITARIA IN MULTISTRATO, DA ISOLARE SECONDO D.P.R. 412/93 E S.M.I. E CON BARRIERA ANTICONDENSA:

- DEL TIPO IN ROTOLO PREISOLATE E SENZA GUINZIONI, FINO A DIAMETRO ESTERNO 32 mm;

- DEL TIPO IN VERGA CUI APPLICARE L'ISOLAMENTO, PER DIAMETRI ESTERNO >32 mm;

- TUBAZIONE INSTALLATA A VISTA A FILO SOFFITTO (ENTRO CONTROSOFFITTO) E SOTTOTRACCE NELLE DISCESE AGLI APPARECCHI UTILIZZATORI

SALITA / DISCESA TUBAZIONE

CONTATORE IDRICO FISCALE / NON FISCALE

VALVOLA DI NON RITORNO A FLUSSO AVVIATO CON ATTACCHI FLANGIATI

VALVOLA A FARFALLA CON ATTACCHI FLANGIATI

VALVOLA A SFERA CON ATTACCHI FILETTATI

VALVOLA A SARACINESCA

DISCONNETTORE IDRAULICO CONFORME UNI EN 12729

MANOMETRO

REDUTTORE DI PRESSIONE

NICCHIA A PARETE PER ALLACCIAMENTO IDRICO SANITARIO BLOCCO SERVIZI CON PORTELLA DI ISPEZIONE.

(VEDERE PARTICOLARE SCHEMA TIPICO ALLACCIAMENTO BLOCCO SERVIZI)

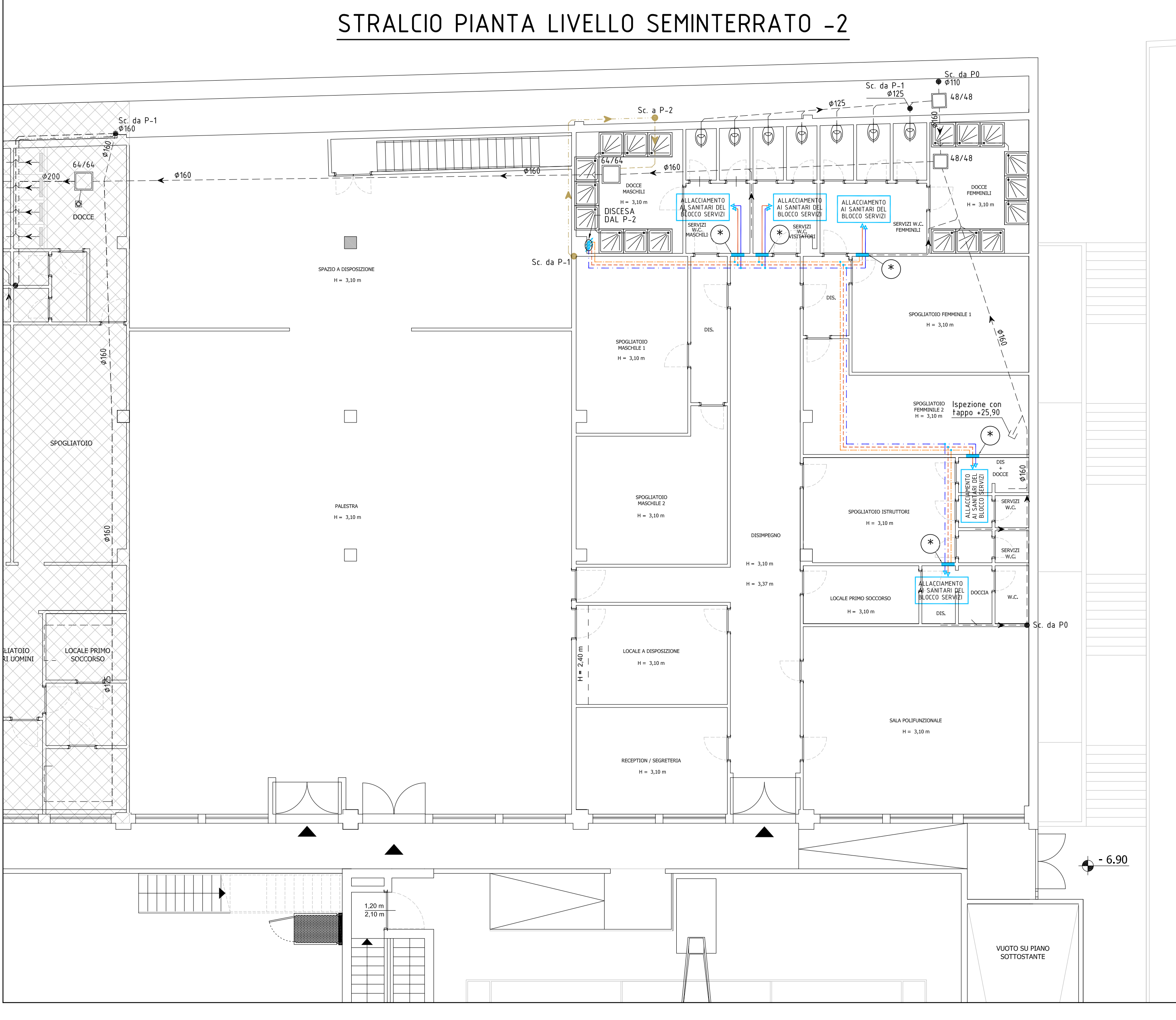
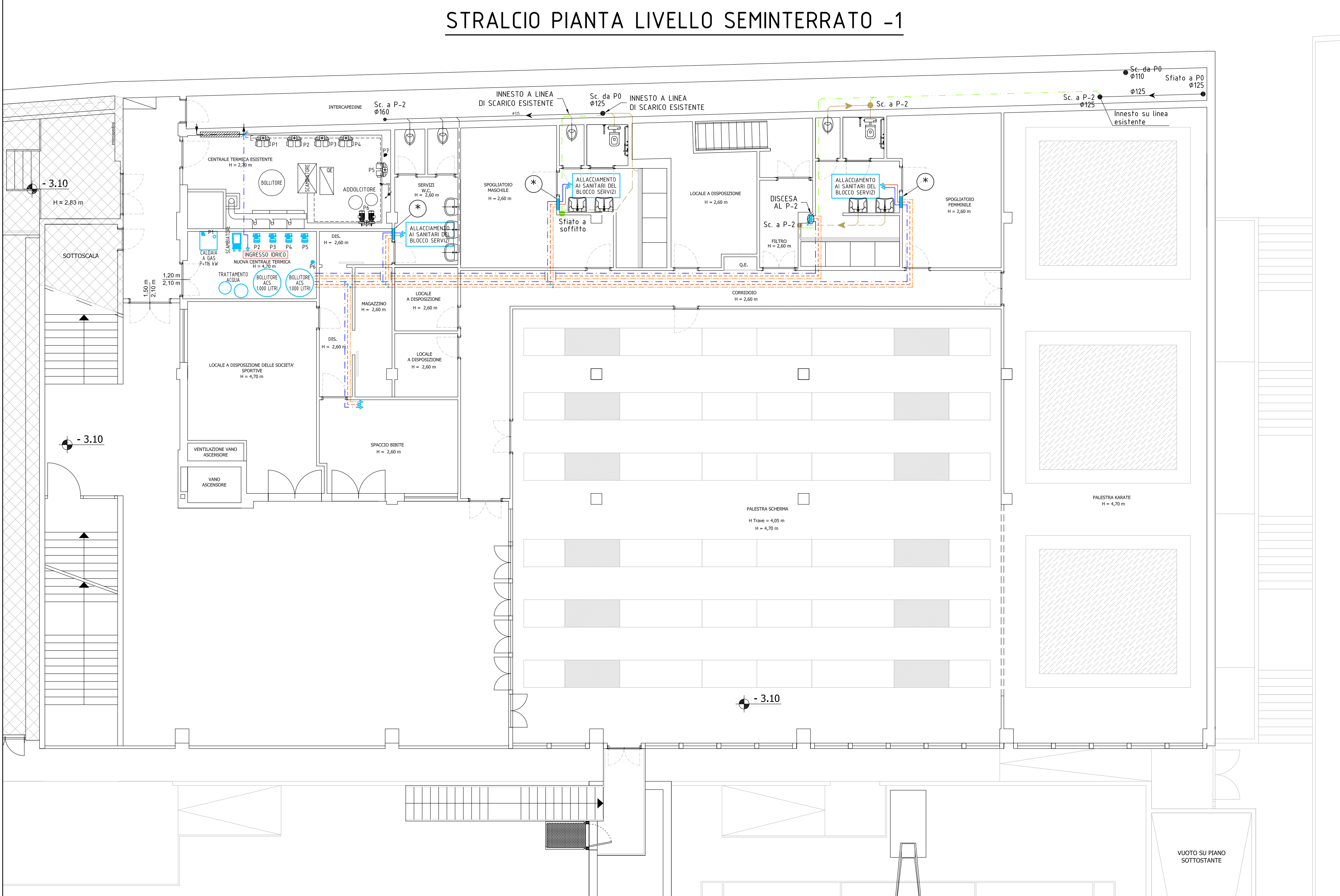
SUPERFICI INTERNE NON OGGETTO DI PROPOSTA DI PROJECT FINANCING

**NOTA BENE**

- CON LINEA NERA SOTTILE SONO RIPORTATI GLI IMPIANTI ESISTENTI.

- TUTTE LE TUBAZIONI SARANNO DOTATE DI IDONEO ISOLAMENTO TERMICO E RIVESTIMENTO PROTETTIVO DI CARATTERISTICHE E SPESSORI CONFORMI ALLE VIGENTI NORMATIVE.

- VEDERE TAVOLA SCHEMI FUNZIONALI PER PRODUZIONE E DISTRIBUZIONE ACQUA FREDDA, CALDA E RICICLO ACQUA CALDA SANITARIA



**COMUNE DI TRIESTE**

**PROPOSTA PER LA PROGETTAZIONE, REALIZZAZIONE E GESTIONE IN PROJECT FINANCING DI UN CAMPUS SPORTIVO IN VIA LOCCHI A TRIESTE**

PROPRIETARIO: **COMUNE DI TRIESTE**  
piazza Unità d'Italia, 4 - 34121 Trieste  
Tel. 040 6751 - Fax 040 9381666  
Cod. fisc. e P.IVA 00210240321  
comune.trieste@certgov.fvg.it

PROPONENTI: **Somer & Co. Shipping S.p.A. - CAPOGRUPPO** -  
A.S.D. Pallanuoto Trieste  
A.S.D. San Giusto Scherma  
A.S.D. Fiamma Karate Trieste  
A.S.D. Tennis Events Friuli Venezia Giulia  
A.S.D. Calicanto Onlus  
Impresa Costruzioni Benussi & Tomasetti S.r.l.

**PROGETTO DI PROPOSTA PROJECT FINANCING**

COORDINAMENTO PROJECT FINANCING:	dott. FRANCO SERGAS	VISTO:
CONSULENZA LEGALE:	avv. ELENA PREDONZANI	
CONSULENZA FINANZIARIA:	dott. GIANFRANCO DEPINGUENTE	
PROGETTAZIONE ARCHITETTONICA:	arch. GIANLUCA PARON	
PROGETTAZIONE STRUTTURALE:	ing. DANIELE MELCHIORI	
PROGETTAZIONE IMPIANTI MECCANICI E PREVENZIONE INCENDI:	CTIngegneria - Associazione professionale p.i. TIZIANO CAMPO - ing. DIEGO TORBIANELLI	
PROGETTAZIONE IMPIANTI ELETTRICI E SPECIALI:	per.ind. RAIMONDO LAMPIS	
GESTIONE SICUREZZA:	Synergica S.r.l.	
IMPOSTAZIONE GRAFICA E RENDER:	arch. ANDREA TOSOLINI	
ENGINEERING TAVOLARE:	dott. GIANCARLO VELLANI	

TITOLO ELABORATO: **Progetto impianti meccanici e prevenzione incendi**  
Impianto idrico-sanitario e scarico acque reflue  
Planimetrie e schemi funzionali

TAVOLA: **C.02**

SCALA: 1:100

DATA: 7 Aprile 2021